

CO | GEP

Spécialiste en
maintenance et
systèmes d'achats

Le plus puissant
et complet des logiciels
de gestion de la maintenance



CO!GEP

QUI EST COGEP ?

COGEP inc. est une firme-conseil spécialisée en gestion des actifs stratégiques pour les organisations privées et publiques. Depuis plus de 30 ans, **COGEP** développe et conçoit **Guide Ti**, un puissant logiciel de gestion de la maintenance assistée par ordinateur (GMAO) de classe mondiale.

COGEP INVESTIT EN R&D

1 million de dollars sont investis chaque année en R&D pour le développement et l'amélioration de **Guide Ti**.

COGEP intègre les dernières technologies via l'utilisation des tablettes électroniques, téléphones intelligents, fonctionnalités web et réplique de bases de données pour les sites éloignés.

Microsoft
Partner



COGEP est un partenaire Microsoft certifié Or depuis 2007 et utilise la technologie .NET depuis 2002.

RELEVEZ DE NOMBREUX DÉFIS ORGANISATIONNELS AVEC GUIDE TI

Guide Ti est un GMAO qui peut contribuer à l'atteinte des objectifs de votre organisation. Découvrez 10 défis pour un gestionnaire dans sa quête de performance.

1. Réduire le coût unitaire
2. Optimiser la rentabilité des actifs
3. Réduire les dépenses en investissements sur les actifs (CAPEX)
4. Optimiser la capacité de la production
5. Améliorer le processus d'approvisionnement des pièces
6. Prévenir la perte des connaissances acquises
7. Améliorer la sécurité
8. Se conformer aux lois environnementales
9. Optimiser les ressources
10. Accéder aux données sur l'efficacité des actifs

Spécialiste en logiciel de maintenance

L'expertise de COGEP est reconnue auprès d'entreprises qui œuvrent dans plusieurs secteurs d'activité tels que le manufacturier, l'industriel, l'agro-alimentaire, le minier, la santé et la gestion des parcs immobiliers et des infrastructures.

Agroalimentaire

- Abattoirs
- Boissons et aliments
- Fromagerie
- Fruits et légumes
- Produits laitiers
- Transformation

Industriel et manufacturier

- Aérospatial
- Automobile
- Énergie
- Imprimerie
- Produits de bâtiment
- Usinage

Ressources naturelles et industries lourdes

- Fonderies
- Mines
- Pâtes et papiers
- Pétrochimie
- Scieries

Secteur public, municipal et immobilier

- Aéroports
- Gouvernements
- Infrastructures
- Municipalités
- Parcs immobiliers
- Santé
- Sociétés d'état

Transport

- Aérien
- Ferroviaire
- Maritime
- Terrestre



résolu
Produits forestiers



LOTO
QUÉBEC



Centre de gestion
de l'équipement
roulant
Québec



agropur



BRP



AGNICO EAGLE



VILLE DE
QUÉBEC



ebc
INC



EXCELDOR



WestRock



metso



CHUS



SHERIFFE DU QUÉBEC
FONDÉE 1868



metro



Cascades



énergir
the new
Gas
Metro



Ville de
Gatineau



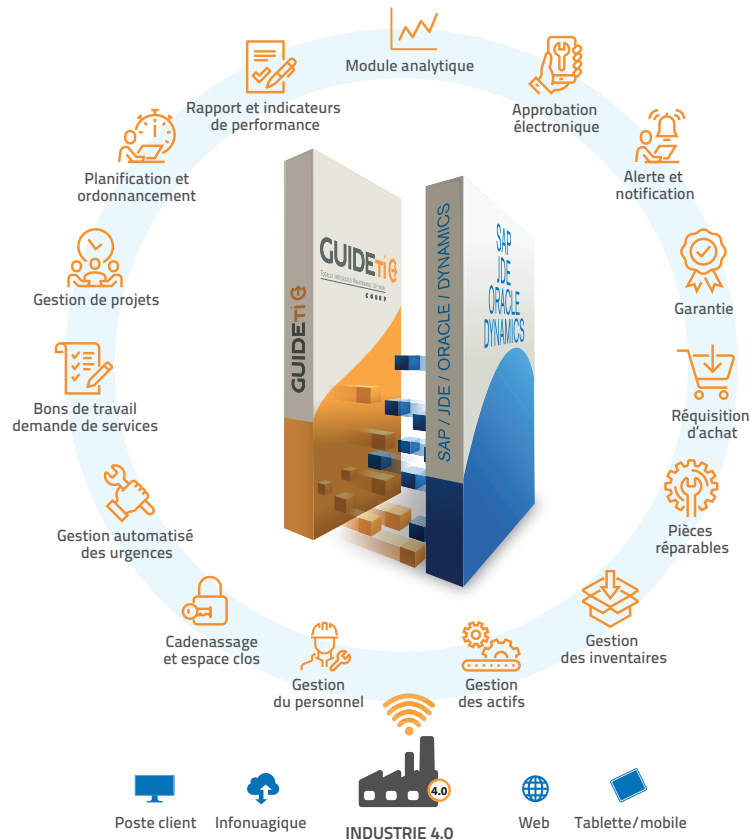
STL

Qu'est-ce que **Guide Ti** offre aux organisations ?

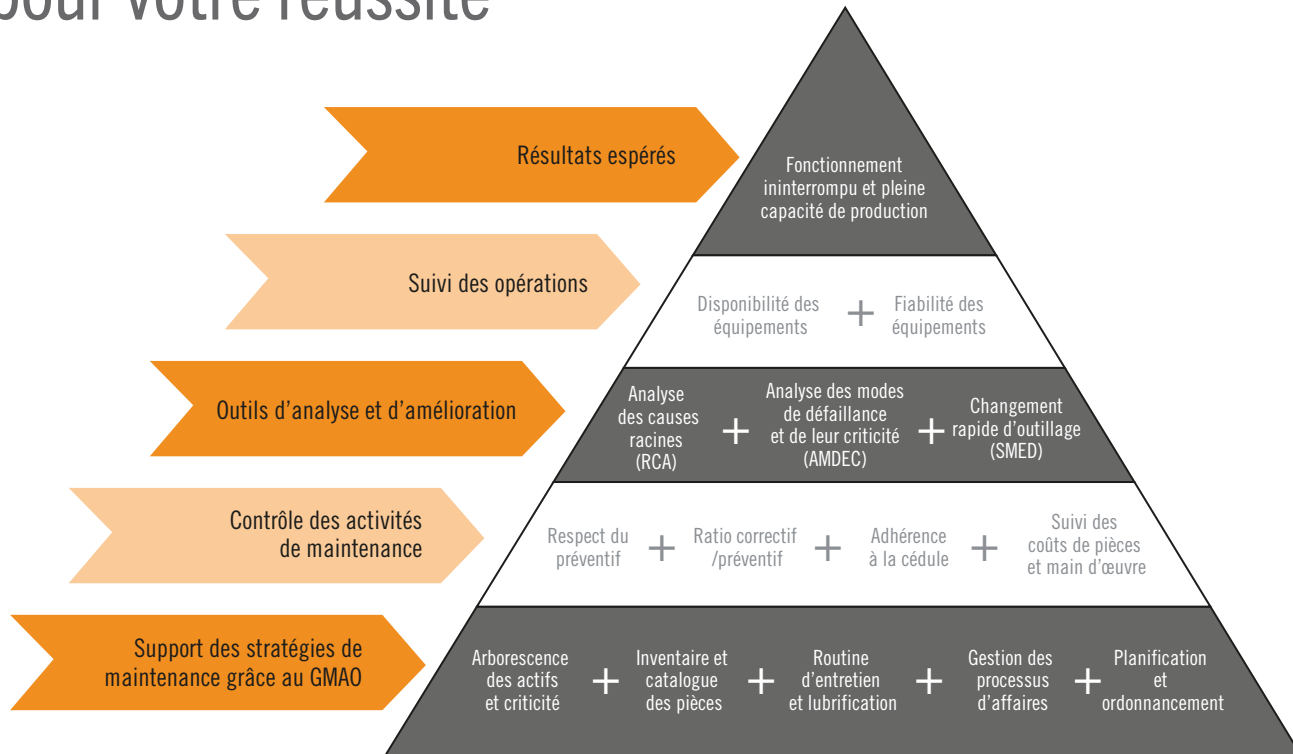
Guide Ti est le plus complet et le plus rapide des systèmes de gestion informatisés de maintenance et d'achats au Canada. Ce logiciel supporte les entreprises dans leurs activités de planification, d'organisation et de contrôle. Il améliore la gestion des inventaires et d'achats ainsi que l'entretien des actifs stratégiques tels que les équipements de production, les véhicules, les bâtiments et les parcs informatiques.

Un outil de contrôle des coûts pour prendre des décisions

- Consultez les données de performance (KPI) et de dépenses opérationnelles de vos actifs.
- Accès intuitif en temps réel.
- Personnalisez vos rapports grâce à nos grilles dynamiques intégrées modifiables en tout temps :
 - Filtrer
 - Regrouper
 - Cumuler



Guide Ti supporte les meilleures pratiques à adopter pour votre réussite



Un bon outil de planification optimise la fiabilité des équipements

Notre GMAO, avec son module de planification et d'ordonnancement, vous aide à définir vos priorités, gérer le processus d'affaires des bons de travail et vos arriérés.

Grâce au SmartPlanner^{MC}, la planification de vos tâches devient un jeu d'enfant.

The screenshot displays the SmartPlanner software interface with several key components:

- Advanced planning tool (PLAN):** A sidebar on the left with filters for 'Planning criteria' (Include sublevels, Iron-fest, In preparation, Ready to schedule, In Progress) and 'Scheduling calendar' (Period beginning on 18 January, Maintenance (Day) 100%, Fabrication 100%, Mechanic 35%).
- Planning list:** A table showing work orders with columns for Work order, Step, Asset, WO description, Required skill, and Remaining estimated.
- Scheduling by resource:** A Gantt chart view for January 18, 2016, showing task assignments for resources like Andrew (Electrician), Billy (Mechanic), William (Porter), and James (Skitch).
- Time slots list:** A table at the bottom listing tasks with columns for Seq, Work order, Asset, Required skill, Estimated, Duration, and Assignment.

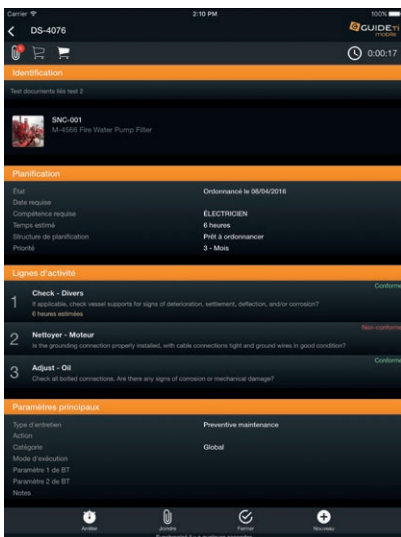
UN OUTIL DE PLANIFICATION POUR INTERVENIR PLUS RAPIDEMENT

- Sauvez 50% des délais de traitement grâce à nos processus d'affaires électroniques : Approbations, délégation, redirection, niveau monétaire et avis par courriel.
- Approuvez à même votre téléphone intelligent.
- Profitez des nombreux avantages de notre module SmartPlanner^{MC} :
 - identifiez des plages horaires multiples
 - assignez les tâches et les ressources sans aucune limite
 - accédez par un seul clic à tous les champs de la base de données

La meilleure application de GMAO Mobile pour iOS et Android

Remplissez vos BT plus rapidement et rester connecté où que vous alliez!

Toujours innovateur, **COGEP** offre maintenant à ses usagers une version mobile de **Guide Ti** qui leur donnera plus d'autonomie et d'efficacité qu'ils soient en ligne ou non. Cette application réinvente la façon de présenter l'information à l'utilisateur, tout en s'assurant qu'il puisse l'utiliser avec confiance sur le terrain. **Guide Ti** mobile est tout aussi simple d'utilisation et intuitive que sa version PC. Il permet d'apporter votre outil de travail avec vous!



Les employés d'entretien améliorent leur efficacité en accédant rapidement à leur bon de travail ou en acceptant la prise en charge d'une tâche dans un groupe avec ou sans la présence de connexion internet. Il permet de prendre des photos ou de la vidéo du problème en plus de noter le temps travaillé.

Améliorer la rapidité et l'efficacité de communication.

La synchronisation permet à Guide Ti Mobile de recevoir et de transmettre en temps réel les nouveaux bons de travail et la collecte de nouvelles informations sans que les employés d'entretien aient à revenir à leur bureau.

Une solution mobile 100 % compatible avec votre infrastructure réseau.

Guide Ti Mobile fonctionne sur la plateforme iOS et Android afin de faciliter la connexion avec votre système d'opération et la réseautique en place dans votre organisation.

Accéder à vos données, que vous soyez en ligne ou non.

Guide Ti Mobile permet d'accéder à vos données et même de créer de nouveaux bons de travail sans nécessiter une connexion internet. Les données recueillies résident sur la tablette jusqu'à la reprise de la connexion internet.

3 bonnes raisons de choisir **Guide Ti**

COGEP offre des solutions puissantes et faciles d'utilisation pour les PME et les grandes entreprises. Son logiciel **Guide Ti** permet de réduire vos dépenses d'entretien tout en améliorant la productivité et l'efficacité de votre organisation.

AUGMENTATION DE **20%**
DE LA PRODUCTIVITÉ DES EMPLOYÉS

RÉDUCTION DE **50%**
DU TEMPS EN PLANIFICATION

RÉDUCTION DE **50%**
DES DÉLAIS D'APPROVISIONNEMENT

1

Grâce à ses outils de planification et de recherche avancée, Guide Ti procure une augmentation de 20% de la productivité en vous faisant accéder rapidement à vos données.

«Depuis 17 ans, Guide Ti a contribué à l'amélioration de notre efficacité au département de maintenance, croyez-moi ça marche!»
- David Aubin, directeur de la maintenance, BRP

2

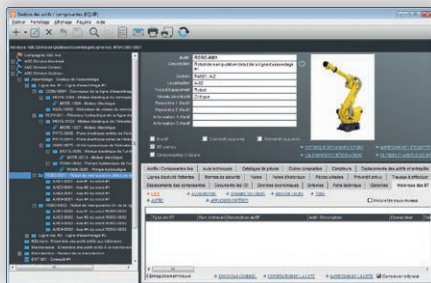
Consultez en temps réel la disponibilité de la main d'œuvre et des pièces ainsi que l'assignation des tâches et ce, sans aucune limite.

«Depuis que nous utilisons Guide Ti, nous avons réduit nos erreurs de réquisitions d'achats de plus de 95%, et nous sauvons 50% de notre temps à préparer ces mêmes réquisitions.»
- Viola Stewart, coordonnatrice de la maintenance, Breakwater Resources

3

Tenez-vous informé avec les approbations électroniques via le web ou votre téléphone intelligent et redirigez l'information et les avis sans délai.

«Je recommande Guide Ti à toutes les compagnies qui veulent avoir un suivi efficace, autant de leurs équipements que leurs achats.»
- Marie Gagnon, acheteuse, Tarkett



UN OUTIL DE GESTION DE L'INFORMATION

- Utilisez l'outil **FILTRE** très performant pour faire vos recherches et vos rapports
- Facilitez l'autonomie de vos employés avec les traitements intuitifs
- Gardez un historique de votre équipement pour conserver l'expertise et les connaissances techniques de vos employés tout près de la retraite
- Grâce au module de lecture code-barres vous pourrez gérer vos inventaires, vos outils, vos composants réparables et vos bons de travail en toute simplicité sur votre terminal portable (PDA)



UN OUTIL DE GESTION DES ACHATS ET DES INVENTAIRES

- Réduisez vos délais d'approvisionnement
- Suivez facilement vos requêtes de pièces
- Optimisez l'inventaire grâce au module expert **IMAFS**
- Diminuez les ruptures d'inventaire
- Optimisez les niveaux de service
- Diminuez les coûts de transport
- Améliorez la prévision de la demande



UN OUTIL DE GESTION DES NORMES DE SÉCURITÉ ET DE QUALITÉ

- Assurez la traçabilité des modifications de votre base de données
- Gardez un historique et un suivi complet de vos équipements
- Prouvez, grâce aux signatures électroniques, que la personne responsable a bien autorisé l'action
- Supportez les audits **SOX** (Sarbanes-Oxley), **ISO**, **HACCP**, etc.

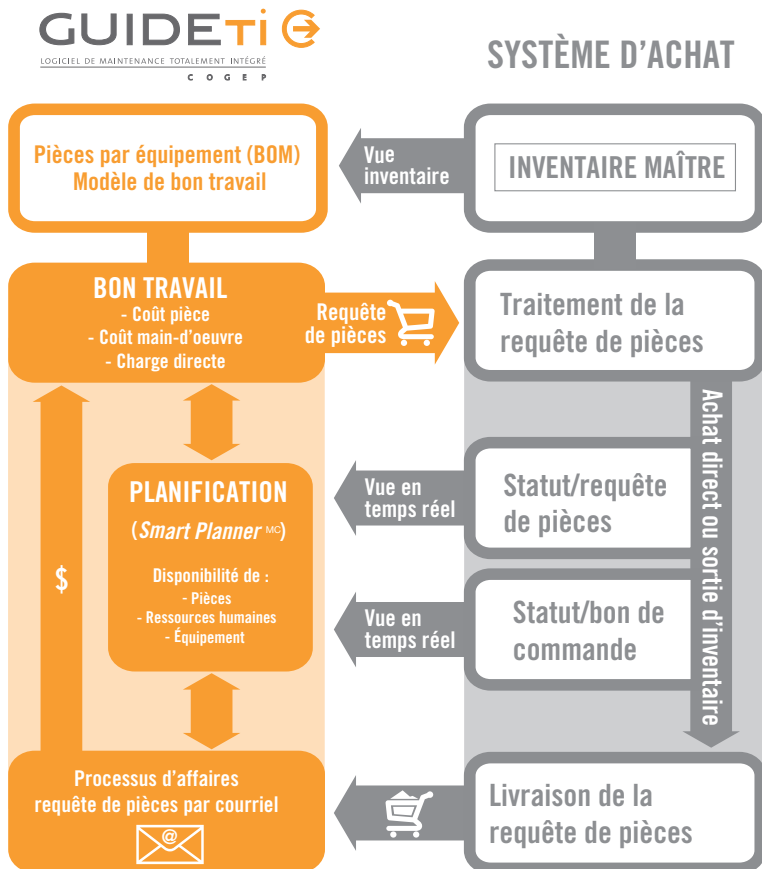
Guide Ti est rapide à implanter

Guide Ti est polyvalent. Il peut être utilisé de façon autonome ou bien en complément à votre système de gestion de production et de finance (ERP) déjà en place.

Guide Ti s'intègre très facilement à tous les systèmes financiers ou ERP comme Microsoft Dynamics D365 (GP, BC, AX, F&O, Nav), SAP, JD Edwards, Oracle, Baan, SAGE/ ACCPAC, SUN Software, Epicor Vantage, et bien d'autres.

«De loin l'implantation la plus rapide que j'ai connue.»

- Christian Cloutier, responsable maintenance usine, SEMAFO



Selon un sondage indépendant effectué auprès de la clientèle de COGEP :

- 93% des répondants disent que **Guide Ti** est fiable, complet et rapide.
- 92% des gens indiquent que **Guide Ti** est important ou très important dans leurs tâches quotidiennes.
- 99% des répondants se disent satisfaits de **Guide Ti** et le recommandent.
- 71% considèrent que **Guide Ti** a beaucoup contribué à améliorer la qualité de leur service.
- 99% des répondants se disent satisfaits du service à la clientèle de **COGEP** :
 - Pour sa capacité à répondre aux interrogations
 - Pour ses connaissances techniques
 - Pour sa rapidité à retourner les appels

«COGEP dispose d'un service à la clientèle supérieur à la moyenne et l'équipe est attentive à nos besoins pour le développement de nouvelles applications.»

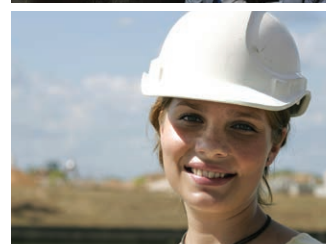
- Christine Sigmen, ing.,
chargée de projet, Marmen

«L'équipe de COGEP est toujours là; elle est d'une patience à toute épreuve et prend immédiatement en charge toutes les demandes suite à un problème survenu.»

- Raymond Levasseur,
responsable des préventifs,
Béton Provincial Ltée

«On bénéficie d'un excellent service à la clientèle; le personnel est toujours très courtois et offre la possibilité d'effectuer des modifications si nécessaires. L'équipe porte une attention très particulière à nos besoins et met beaucoup d'énergie à continuellement améliorer le produit.»

- Karl Ouellette, superviseur de la maintenance, Norampac, Drummondville





«COGEP est un excellent partenaire d'affaires !»

- Céline Routhier, resp. administration et finances, CGER

CO | **GEP**

Contactez-nous par courriel : ventes@cogep.com
ou appelez-nous : **1 877 424-2503** pour demander une démonstration personnalisée. Nous mettrons notre expertise à votre service pour améliorer les performances de votre organisation.

825, boulevard Lebourgneuf, bureau 400, Québec, Qc Canada G2J 0B9 • www.cogep.com
Au Canada et aux États-Unis, sans frais : 1-877-424-2503 • Ailleurs : +1-418-626-25033